



## Abbildungen



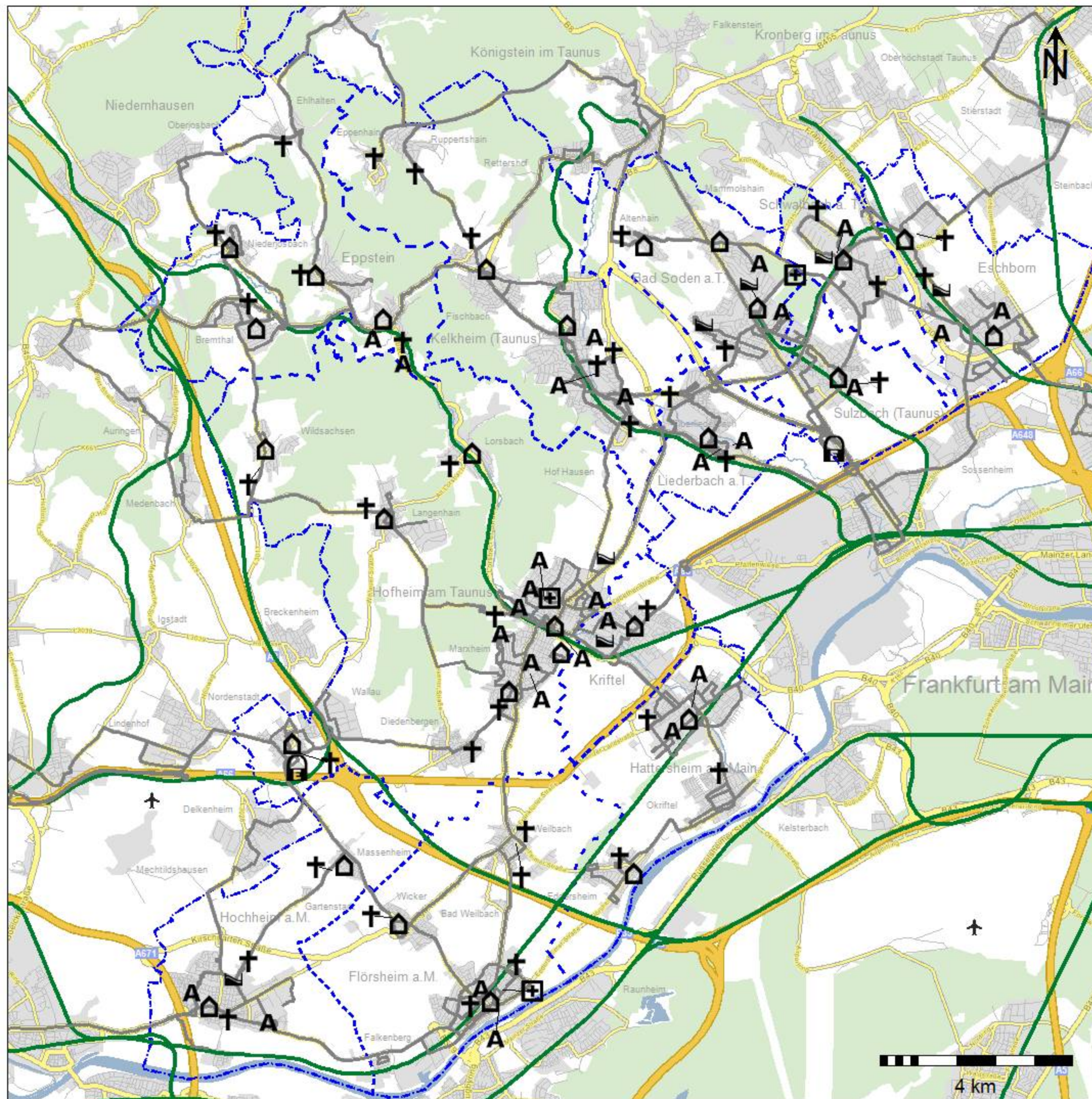
## **Abbildungsverzeichnis**

- Abbildung 1: Infrastruktureinrichtungen im MTK
- Abbildung 2: Raum- und Siedlungsstruktur des MTK im Rhein-Main-Gebiet
- Abbildung 3: Liniennetzplan der MTV
- Abbildung 4: Anruf- und Anschluss-Sammeltaxi im MTK
- Abbildung 5: Haltestelleneinzugsbereiche im MTK
- Abbildung 6: Buslinien der MTV nach vorwiegender Verkehrsfunktion
- Abbildung 7: Park+Ride-Anlagen im MTK
- Abbildung 8: Standorte weiterführender Schulen
- Abbildung 9: ÖPNV im Main-Taunus-Kreis Erschließungsniveau  
- Bestand (nur MTV-Linien)



# Abbildung 1

## Infrastruktureinrichtungen im MTK



### Legende

- Verwaltung
- Einkaufszentren
- Schwimmbad
- Krankenhaus
- Altenpflegeeinrichtung
- Friedhof
- Buslinien
- Bahnlinsen
- Main-Taunus-Kreis
- Gemeindegrenzen

Bearbeitung im Auftrag:



Bearbeitungsstand: Juni 2013

3. Nahverkehrsplan  
Main-Taunus-Kreis 2013-2017

Verkehrsplanung

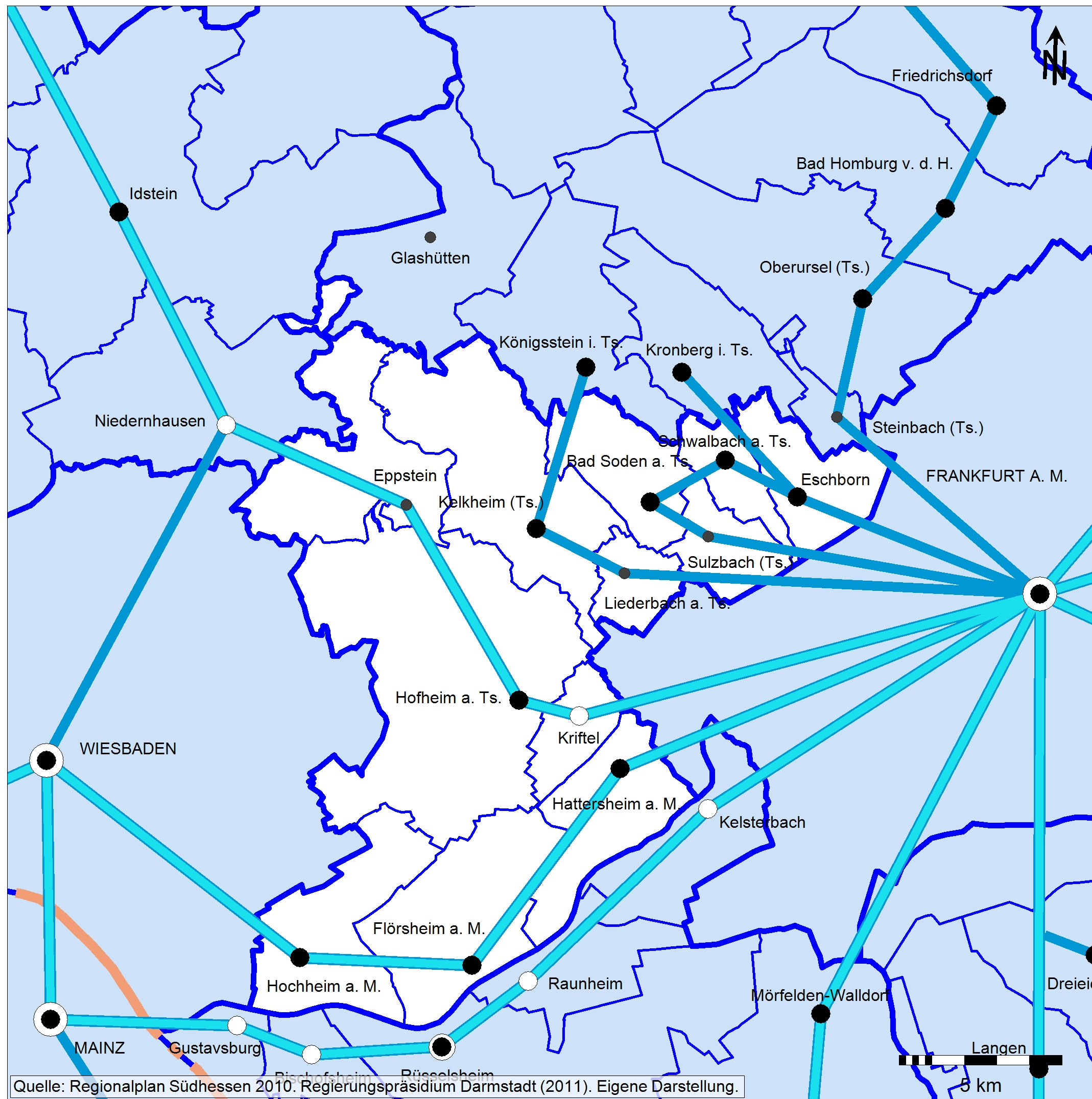
Köhler und Taubmann GmbH





# Abbildung 2

## Raum- und Siedlungsstruktur des MTK im Rhein-Main-Gebiet



### Zentrale Orte

- Kleinzentrum
- Unterzentrum
- Mittelzentrum
- Mittelzentrum mit Teilfunktionen eines OZ
- Oberzentrum (OZ)

- Regionalachsen
- Überörtliche Nahverkehrs- und Siedlungsachse
- ▣ Landesgrenze
- ▣ Kreisgrenze
- ▣ Gemeindegrenze

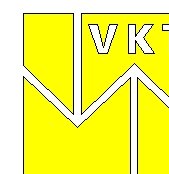
Bearbeitung im Auftrag:



Bearbeitungsstand: September 2012

### 3. Nahverkehrsplan Main-Taunus-Kreis 2013-2017

**Verkehrsplanung**



Köhler und Taubmann GmbH

Quelle: Regionalplan Südhessen 2010. Regierungspräsidium Darmstadt (2011). Eigene Darstellung.





Abbildung 3  
Liniennetzplan der MTV

Bearbeitung im Auftrag:



Bearbeitungsstand: September 2012

### 3. Nahverkehrsplan Main-Taunus-Kreis 2013-2017

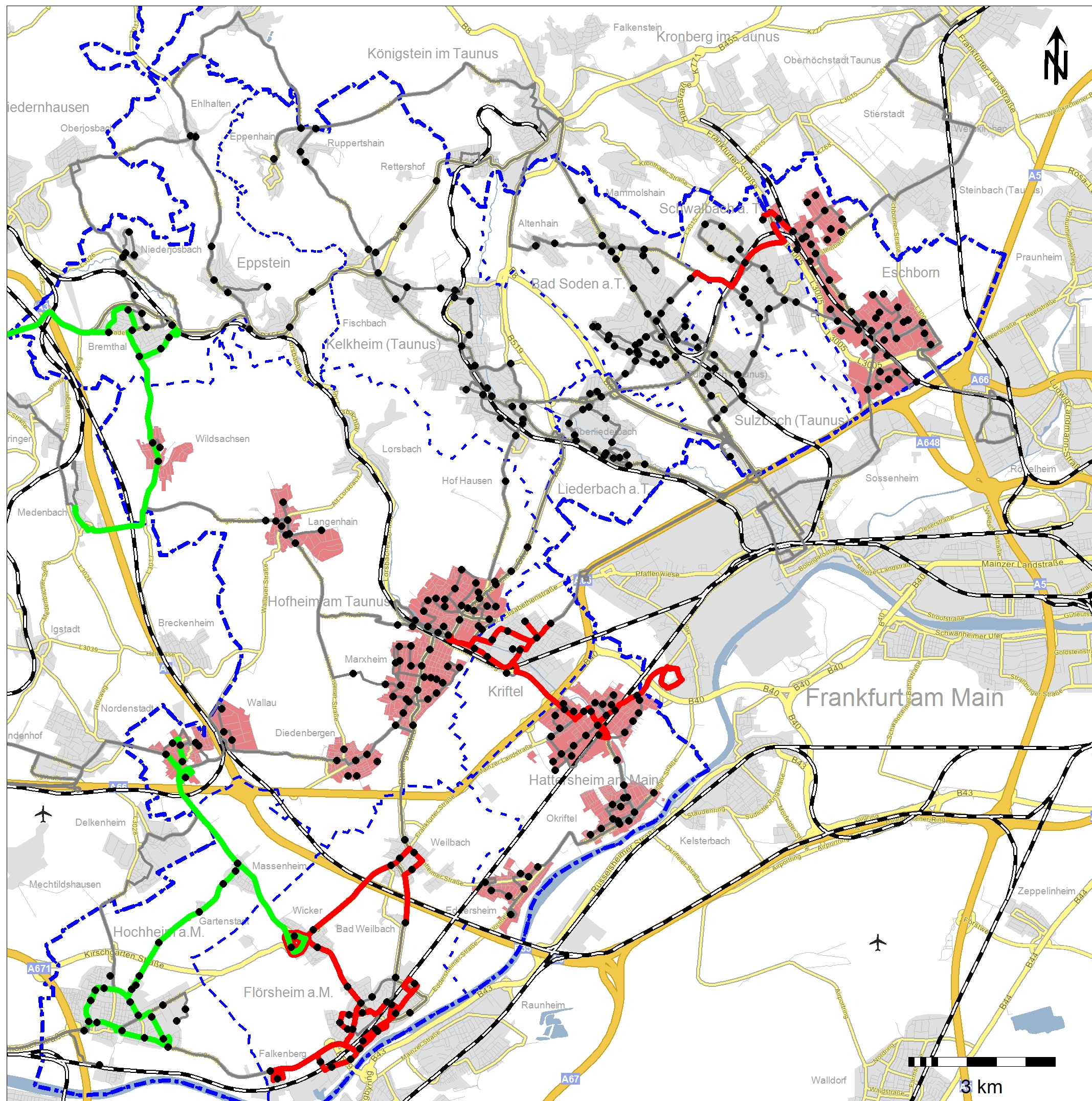
Verkehrsplanung

Köhler und Taubmann GmbH





Abbildung 4  
Anruf- und Anschluss-  
Sammel-Taxi im MTK



**Legende**

- AST-Linie
- AST-Linie (nicht MTV)
- AST-Flächenbedienung
- Bus-Liniennetz
- Haltestelle
- Kreisgrenze
- Gemeindegrenze

Bearbeitung im Auftrag:

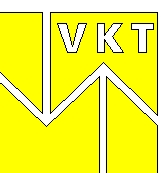


Bearbeitungsstand: September 2012

**3. Nahverkehrsplan  
Main-Taunus-Kreis 2013-2017**

**Verkehrsplanung**

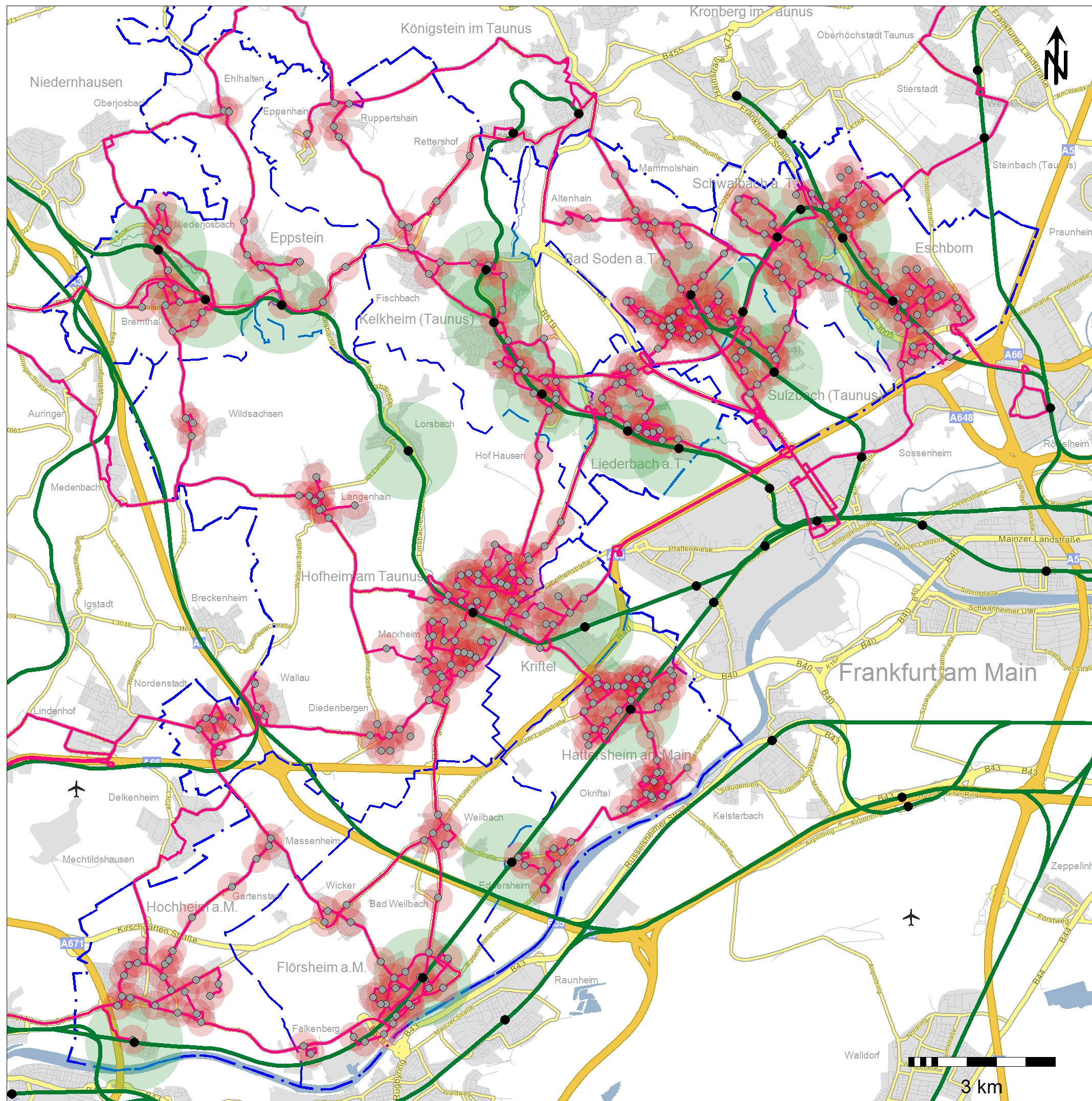
Köhler und Taubmann GmbH



3 km



Abbildung 5  
Haltestelleneinzugsbereiche  
im MTK



**Legende**

- Erschließung Bus 300 m
- Bushaltestelle
- Busliniennetz
- Erschließung Bahn 1000 m
- Bahnhof/ Haltepunkt
- Bahnliniennetz
- Kreisgrenze
- Gemeindegrenze

Bearbeitung im Auftrag:

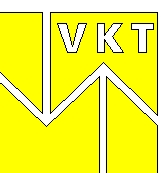


Bearbeitungsstand: September 2012

**3. Nahverkehrsplan  
Main-Taunus-Kreis 2013-2017**

**Verkehrsplanung**

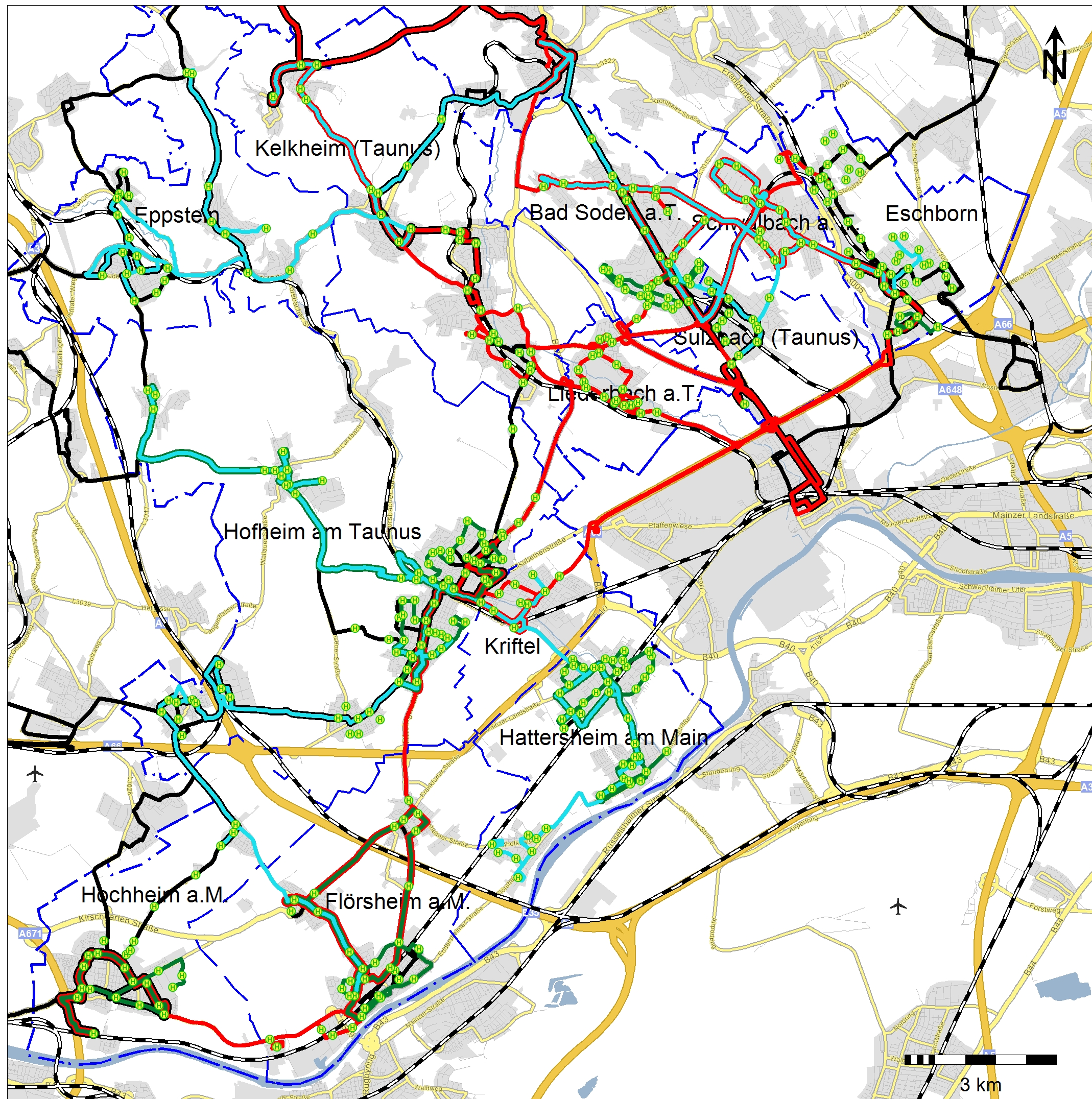
Köhler und Taubmann GmbH





# Abbildung 6

Buslinien der MTV nach  
vorwiegender  
Verkehrsfunktion



## Legende

- [ ] Grenze Main-Taunus-Kreis
- [ ] Gemeindegrenzen
- (H) Haltestellen
- Verbindungsverkehr
- Erschließungsverkehr
- Schülerverkehr
- Linien benachbarter Aufgabenträger/  
Regionalbusverkehr
- Schienenverkehr

Bearbeitung im Auftrag:

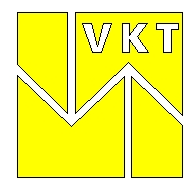


Bearbeitungsstand: August 2012

3. Nahverkehrsplan  
Main-Taunus-Kreis 2013-2017

Verkehrsplanung

Köhler und Taubmann GmbH

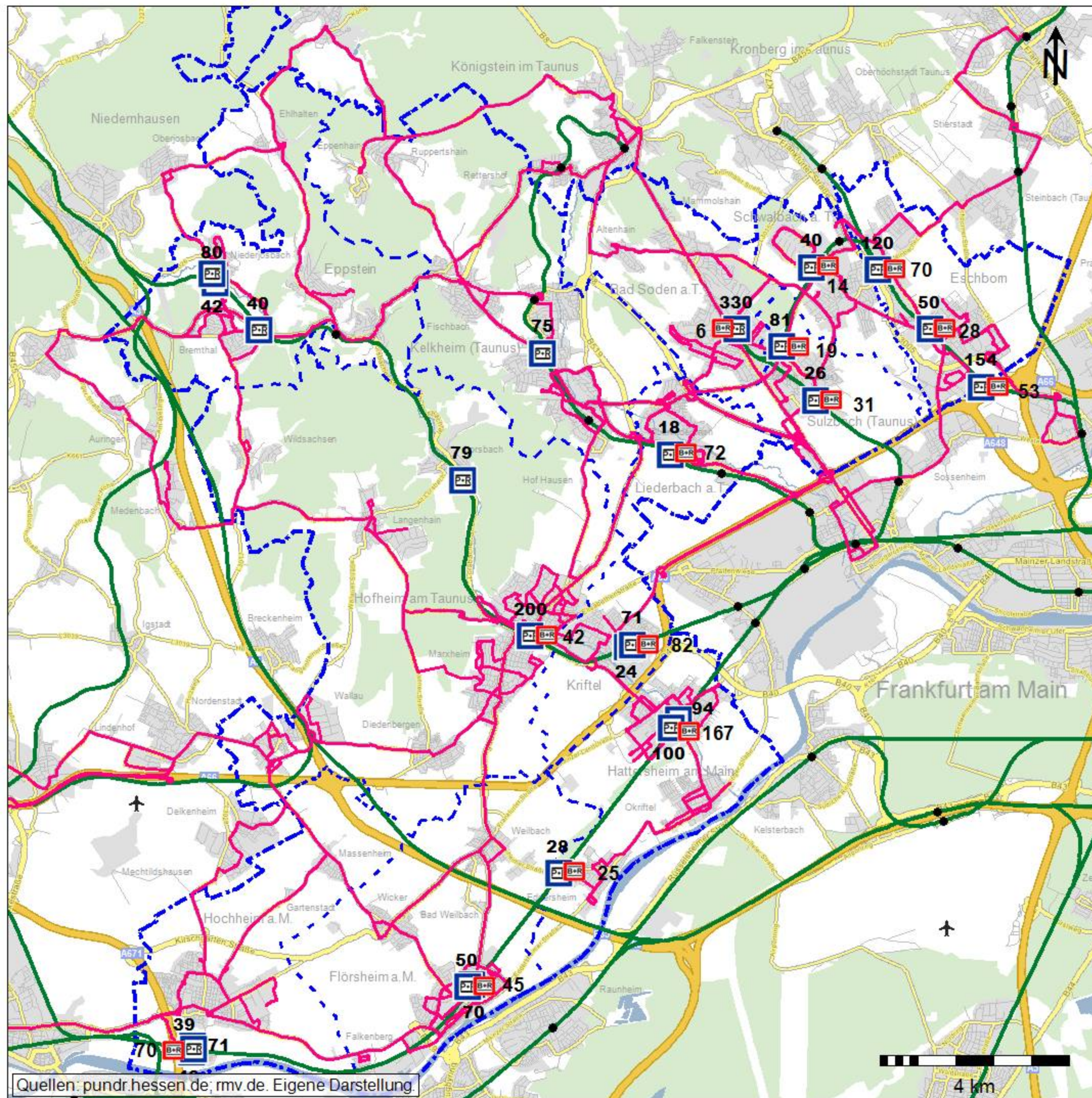


3 km



# Abbildung 7

## Park+Ride-Anlagen und Bike+Ride-Anlagen im MTK



Quellen: pundr.hessen.de; rmv.de. Eigene Darstellung.

### Legende

- Park+Ride-Anlagen
- 200** Parkplatzkapazität
- Bike+Ride-Anlagen
- Bahnhof/ Haltepunkt
- Buslinien
- Bahnlinien
- Main-Taunus-Kreis
- Gemeindegrenzen

Bearbeitung im Auftrag:



Bearbeitungsstand: Juni 2013

3. Nahverkehrsplan  
Main-Taunus-Kreis 2013-2017

Verkehrsplanung

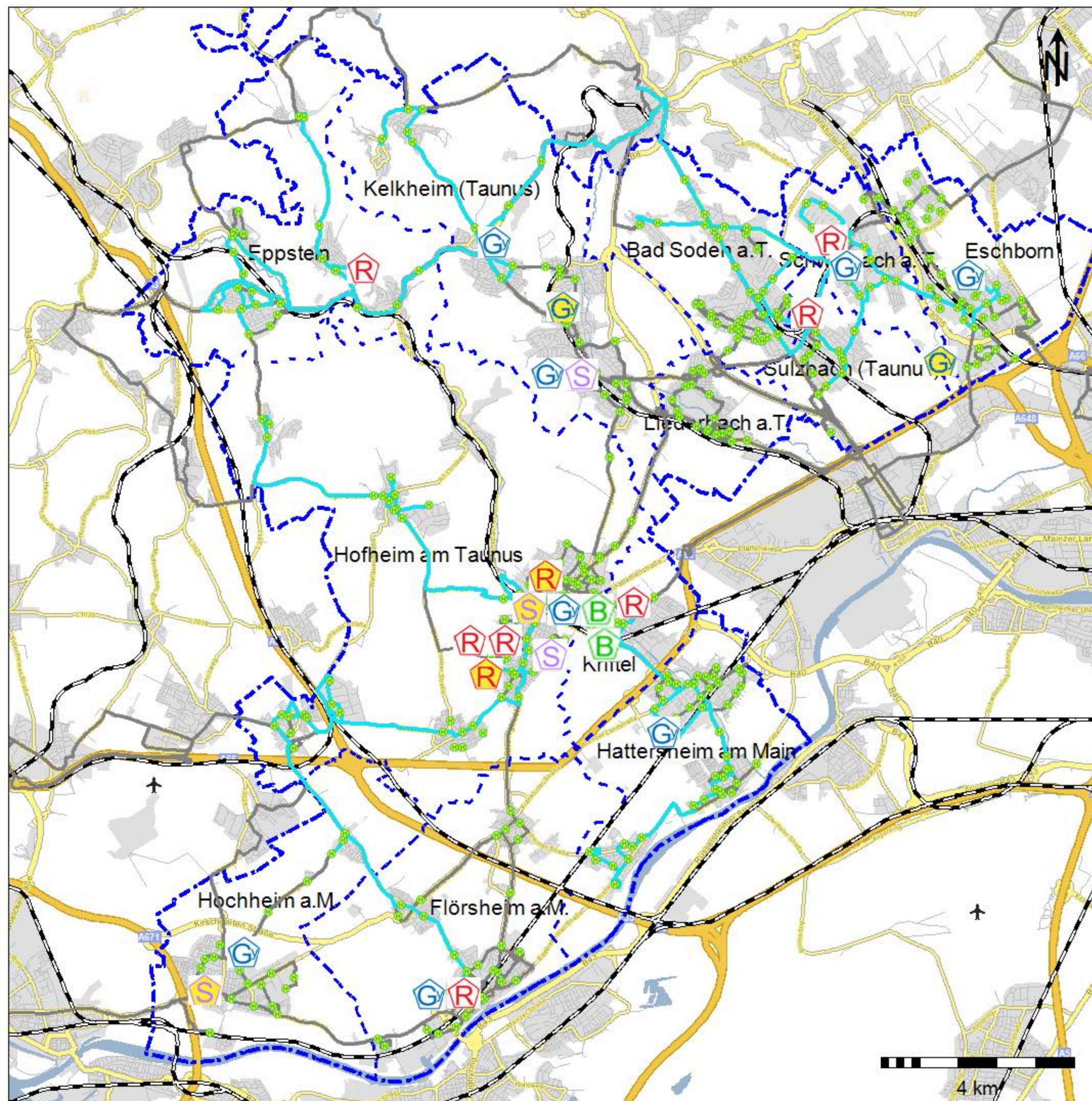
Köhler und Taubmann GmbH





# Abbildung 8

Standorte  
weiterführender Schulen



## Legende

- Gymnasien und Gesamtschulen m. gym. Oberstufe
- Privatschulen
- Haupt-, Real- und Gesamtschulen bis 10. Klasse
- Haupt-, Real- und Gesamtschulen bis 10. Klasse (private Träger)
- Sonder-, Förder- und Lernhilfeschulen
- Sonder-, Förder- und Lernhilfeschulen (private Träger)
- Berufliche Schulen
- Haltestellen
- Schülerverkehr
- Liniennetz
- Schienenverkehr
- Main-Taunus-Kreis
- Gemeindegrenzen

Bearbeitung im Auftrag:



Bearbeitungsstand: Juni 2013

3. Nahverkehrsplan  
Main-Taunus-Kreis 2013-2017

Verkehrsplanung

Köhler und Taubmann GmbH





# Abbildung 9

ÖPNV im Main-Taunus-Kreis  
Erschließungsniveau  
- Bestand (nur MTV-Linien)

## Legende

- [ ] Grenze Main-Taunus-Kreis
- [ ] Gemeindegrenzen
- ⊕ Haltstellen
- Regionalbusverkehr
- Verbindungsverkehr
- Erschließungsverkehr
- Schülerverkehr
- Busverkehr (nicht MTV)
- Schienenverkehr

Bearbeitung im Auftrag:



Bearbeitungsstand: November 2012

3. Nahverkehrsplan  
Main-Taunus-Kreis 2013-2017

### Erschließungsniveau

- niedrig
- mittel
- hoch
- sehr hoch

4 km

Verkehrsplanung



Köhler und Taubmann GmbH